



SYLVA PRO

Sylva Pro, organisme de formation agréé, organise une session de formation sur le thème :



« SUIVRE ET CONTROLER LE TRAITEMENT IRRÉGULIER DES FORETS. SYSTEMES D'INVENTAIRES ET DE PLACETTES PERMANENTES »

« PARCOURS GESTIONNAIRE » SMCC : PLUSIEURS MODULES SUCCESSIFS POUR SE PERFECTIONNER



26-27-28 NOVEMBRE 2024 – REGION PACA - DEPARTEMENTS 04 ET 84

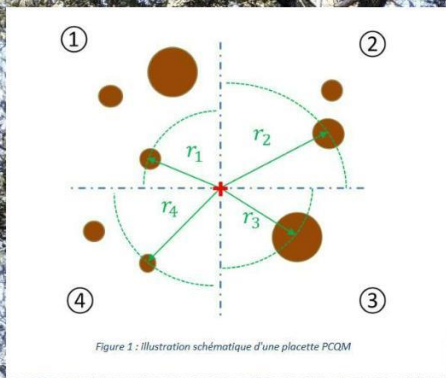
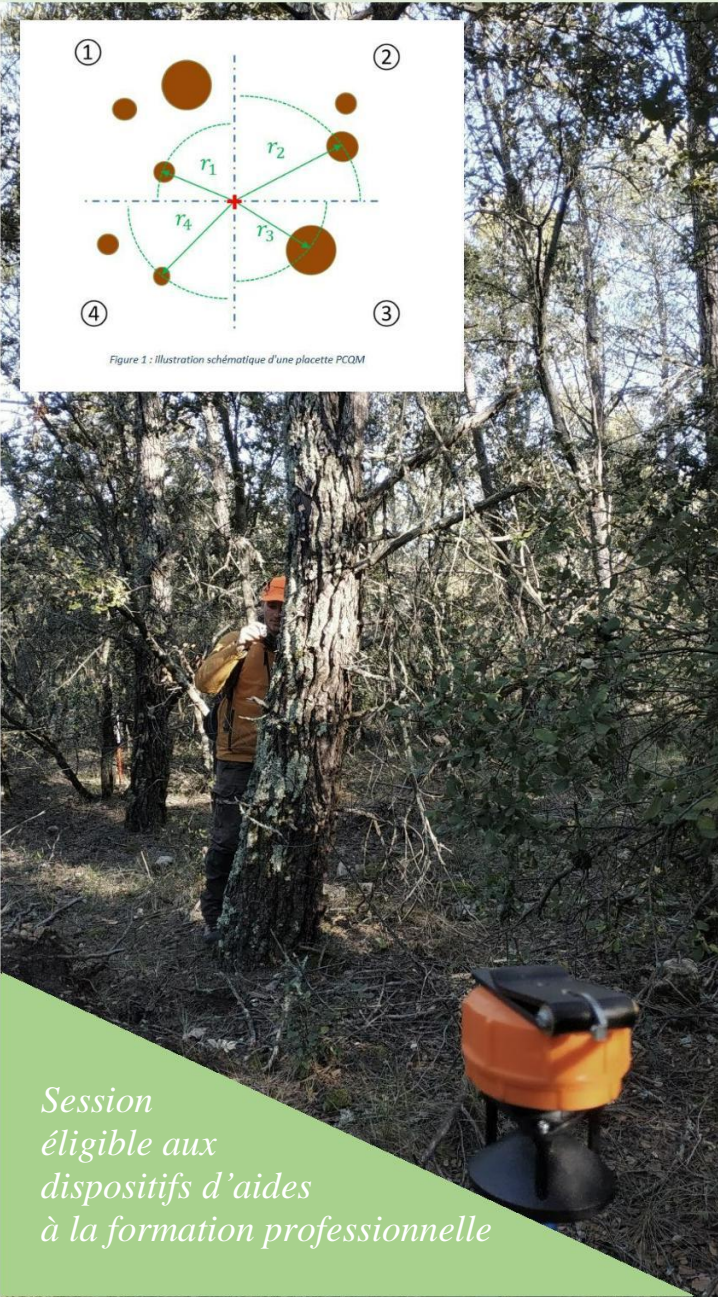
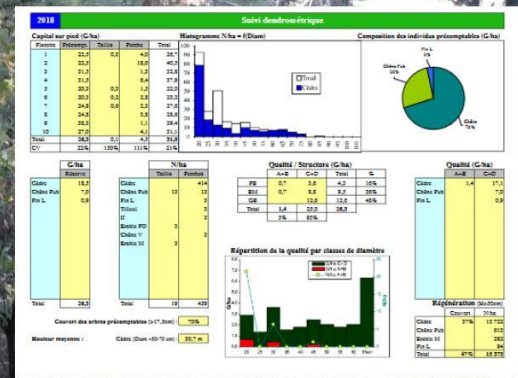
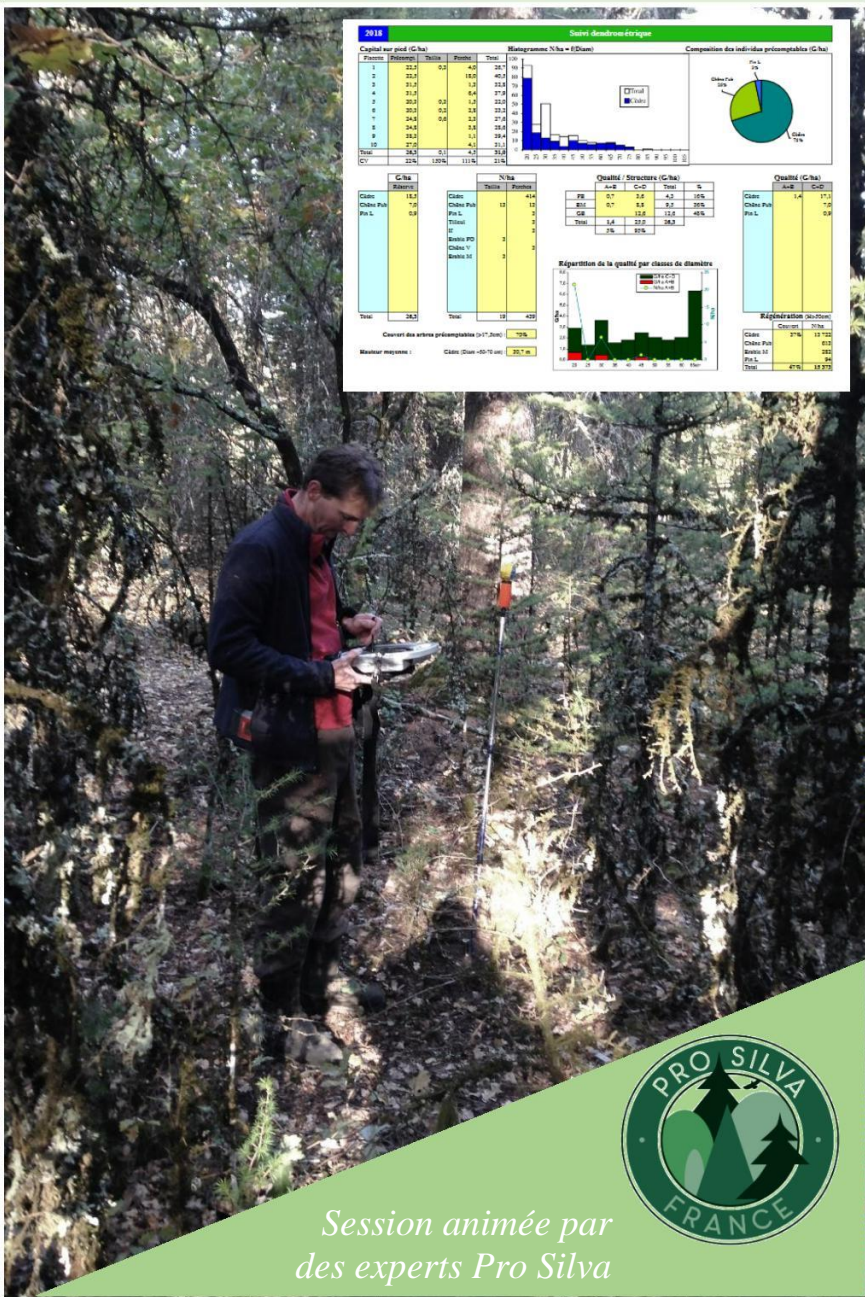


Figure 1 : Illustration schématique d'une placette PCQM



Session éligible aux dispositifs d'aides à la formation professionnelle



Session animée par des experts Pro Silva





« SUIVRE ET CONTROLER LE TRAITEMENT IRRÉGULIER DES FORETS. SYSTEMES D'INVENTAIRES ET DE PLACETTES PERMANENTES »

Présentation générale : La « Sylviculture Mélangée à Couvert Continu » (SMCC), développée par **Pro Silva France** depuis 30 ans, est basée sur une approche écosystémique et intégrée des peuplements forestiers. Elle cherche à valoriser au mieux les processus naturels pour optimiser la production biologique, en la concentrant sur les arbres de meilleure qualité possible, sans perturbations brutales. Le présent stage doit permettre l'acquisition des **outils de suivi et contrôle spécifiques**, notamment les **systèmes d'inventaires et placettes permanentes** permettant de suivre et de contrôler l'évolution de la forêt.

Objectifs pédagogiques :

- Connaître et comprendre les différents types d'inventaires et placettes utilisés en traitement irrégulier.
- Connaître les différents indicateurs à suivre, leur intérêt et les objectifs qu'ils permettent d'atteindre.
- Pratiquer un exercice d'installation de placette permanente en situation réelle.

Prérequis : Connaissance des principales variables de description des peuplements irréguliers (surface terrière, volume, densité, accroissements...). Une expérience des méthodes d'inventaires forestiers (placettes, inventaires en plein...) est un plus. Connaissances de base en géométrie (trigonométrie) et statistiques (moyenne, écart-type).

Matériel nécessaire : Prévoir chaussures de marche, vêtements adaptés, calepette et bloc-note.

Lieux de visite : Les visites de terrain et les applications / visites et exercices seront faits en forêts feuillues et résineuses de l'étage supraméditerranéen (pins, chênes, cèdres...), mais les principes de base qui seront évoqués sont généralisables à tous les contextes de prise de mesure et de traitement des données.

Publics-cible : Forestiers praticiens : gestionnaires privés et publics, propriétaires forestiers, responsables de collectivités, aménagistes, rédacteurs PSG, experts forestiers, entreprises spécialisées...

Intervenants principaux pressentis : Benoit MEHEUX, chargé de mission Pro Silva France, et Eric LACOMBE, Enseignant-chercheur à AgroParisTech (Nancy) et membre de l'Association Futaie Irrégulière

Nombre de stagiaires : minimum 10 personnes, maximum 18 personnes

Bulletin d'inscription : téléchargeable [EN CLIQUANT ICI](#)

Une fois préinscrits, les participants recevront une **convention de formation** (à renvoyer signée) ainsi que le programme détaillé et les informations logistiques (lieux et horaires de rendez-vous, liste des participants...).

Frais d'inscription :

Prix pour cette **session unique** : **750€ TTC** (adhérents de Pro Silva France) ou **800€ TTC** (non adhérents)
Tarifs n'incluant pas le logement, ni les repas, à la charge des stagiaires.

NOUVEAUTE : « PARCOURS GESTIONNAIRE » : 6 MODULES SUCCESSIFS POUR SE PERFECTIONNER

└ Tarif réduit (réservé aux adhérents) si participation à au moins 4 des 6 sessions du cycle « parcours gestionnaire » : modules « initiation », « martelage feuillu », « diagnostic et planification », « martelage résineux », « travaux sylvicoles et « inventaires et placettes » organisés sur les années 2023 et 2024 : **675€/session pour la participation à 4 sessions, 650€/session pour participation à 5 sessions et 600€/session pour participation aux 6 sessions programmées en 2023 et 2024**

Modalités et délais d'accès : Toute demande est traitée dans un délai de 15 jours. Les formations sont confirmées ou annulées dans un délai de 15 jours avant le démarrage

Suivi et évaluation : attestation de fin de formation, questionnaire de satisfaction et questionnaire d'autoévaluation en fin de formation

Accessibilité aux personnes handicapées : Pour les personnes en situation de handicap, nous contacter pour étudier les possibilités de faisabilité et d'adaptation de nos formations aux besoins.

Possibilités de financements : Ce stage peut bénéficier d'une prise en charge dans le cadre de la formation professionnelle : contact auprès de Sylva Pro. Pour toute personne souhaitant s'inscrire mais ne bénéficiant pas de possibilités de prise en charge professionnelle, contactez Nicolas LUIGI (coordonnées ci-dessous)

Inscriptions et renseignements administratifs :

SYLVA PRO - 103 avenue de Rochemaure
26200 MONTELIMAR

Contact : **Béatrice RIEUSSET**

Tel : 04 75 01 34 94

Mail : b.rieusset@sylvacampus.org

Site Internet : www.sylvacampus.org



Renseignements techniques :

Pro Silva France

Nicolas LUIGI

Tel : 06 71 90 16 00

Mail : nicolas.luigi@prosilva.fr

www.prosilva.fr